



Certificato CE-M: 2014/31/UE, EN 45501, OIML R76 classe III per uso Legale in rapporto con terzi con marcatura CE e valutazione della conformità (Verificazione Prima) conforme alla Direttiva Macchine 2006/42/CE e EN 13155.

Portate fino a 7500 kg

DESCRIZIONE

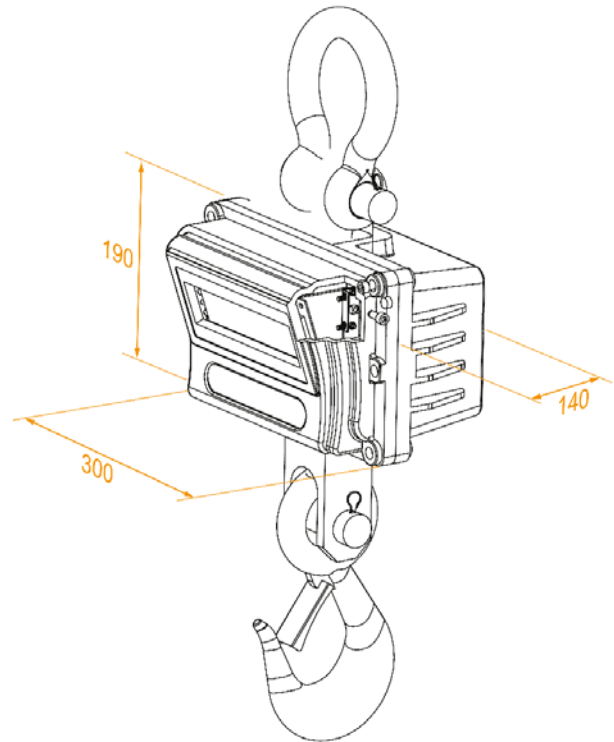
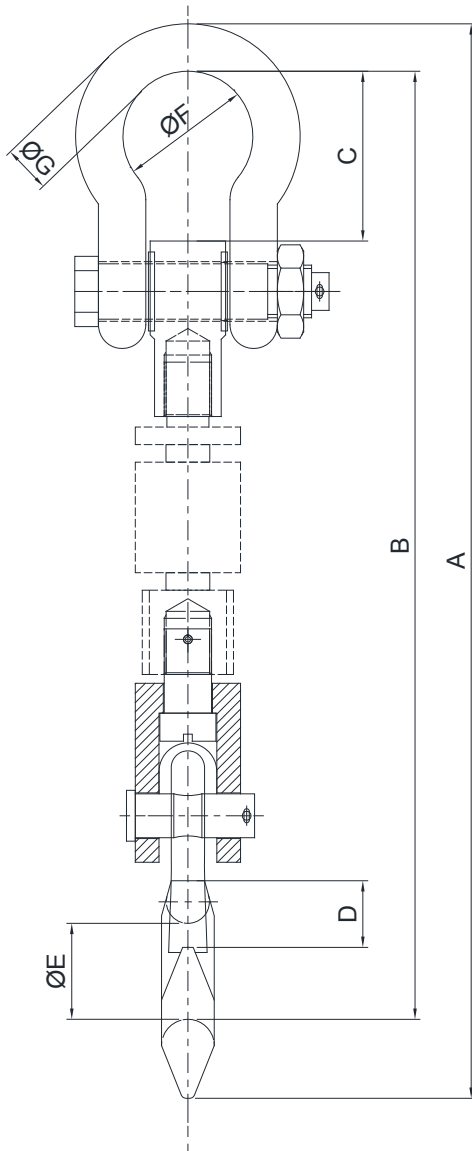
- Dinamometro omologato in alluminio pressofuso completo di grillo superiore e gancio inferiore girevole; idoneo per carriponte.
- Display a LED rossi a 5 cifre da 30 mm, 7 segmenti con funzione risparmio energetico.
- Batteria interna ricaricabile 6V 10Ah, autonomia di funzionamento continuo di circa 60 ore (inclusa nella fornitura batteria di scorta).
- Carica batteria esterno 100-240 VAC 50/60 Hz / 12 VDC incluso nella fornitura.
- Telecomando con portata fino a 10 m in aria libera.

FUNZIONI PRINCIPALI

- Indicazione del peso netto/lordo.
- Azzeramento tara.
- Autozero all'accensione.
- Inseguimento di zero.
- Visualizzazione ad alta risoluzione.
- Monitoraggio grado di carica della batteria.
- Funzione automatica di risparmio energetico.
- Funzioni telecomando: alta risoluzione, zero, netto, stand-by.



PORTATA	kg	OIML R76	DIVISIONE (kg)	PESO NETTO (kg)	CODICE
max 1500		•	e=0.5	15.8	DTEM1.5T
max 3000		•	e=1	18	DTEM3T
max 6000		•	e=2	32	DTEM6T
max 7500		•	e=5	33	DTEM7.5T

DIMENSIONI (mm)

Mod.	Load Cell	Breaking load	A	B	C	D	ØE	ØF	ØG
DTEM1.5T	3t	12t	650 \pm 10	580 \pm 10	125	35	38.5	60	26
DTEM3T	5t	20t	740 \pm 10	660 \pm 10	125	47	48	80	26
DTEM6T	10t	40t	860 \pm 10	770 \pm 10	122	54.4	62	90	31
DTEM7.5T	10t	40t	860 \pm 10	770 \pm 10	122	54.4	62	90	31

CARATTERISTICHE TECNICHE

Carico di lavoro massimo senza deformazioni permanenti (% sul fondo scala)	200%
Carico di lavoro massimo senza rilascio del carico (% sul fondo scala)	300%
Carico di rottura (% sul fondo scala)	400%
Umidità (non condensante)	10 ÷ 90%
Temperatura di lavoro	-10°C +40°C
Letture al secondo	7.5/s ÷ 60/s impostabili